

Общие указания.

Каркасные стены с применением плит «БЕЛТЕП»

1. Конструкции каркасных стен состоят из внутренней облицовки, среднего теплоизоляционного слоя из плит «БЕЛТЕП», закрепленных с помощью каркаса и наружной облицовки.

2. Область применения каркасных стен в зависимости от их степени огнестойкости следует определять по СНБ 2.02.01.

3. Внутреннюю облицовку следует выполнять из листовых материалов: гипсокартонных листов по ГОСТ 6266, цементно-стружечных плит по ГОСТ 26816.

4. Наружную облицовку следует выполнять из морозо- и атмосферостойких листовых материалов: листов асбестоцементных по ГОСТ 18124, листов цементнокерамзитовых типа АКВАПАНЕЛЬ.

5. В качестве теплоизоляционного слоя в конструкциях каркасных стен рекомендуется использовать плиты «БЕЛТЕП» марки ЛАЙТ ЭКСТРА.

6. Для устройства каркаса может быть использовано дерево, металл, термопрофили или тонкостенные профили. С целью перекрытия мостиков холода рекомендуется выполнять перекрестный каркас.

7. Конструкции каркасных стен могут выполняться как с вентилируемой воздушной прослойкой так и без неё. Необходимость устройства вентилируемой воздушной прослойки и ее толщину следует определять расчетом согласно разделу 6 ТКП 45-3.02-113.

8. В конструкциях каркасных стен с вентилируемой воздушной прослойкой с применением плит «БЕЛТЕП» плотностью менее 70 кг/м³ следует

Согласовано

Взам. инв. №

Подп. и дата

Инв. № подл.

Б2.030-6.10.1-2

Изм.	Кол.уч.	Лист	№ док	Подпись	Дата
Разработал		Семашко			07.10
Проверил		Ярцев			07.10
ГАП		Ярцев			07.10
Н.контр.		Мякинник			07.10
Утвердил		Самсонов			07.10

Каркасные стены. Общие указания.
Конструкции рабочих чертежей

Стадия	Лист	Листов
С	1	7

Государственное предприятие
"Институт НИПТИС
им. Атаева С.С."

предусматривать применение ветрозащитной паропроницаемой пленки, которая закрепляется на наружной поверхности теплоизоляционных плит с помощью скоб или гвоздей.

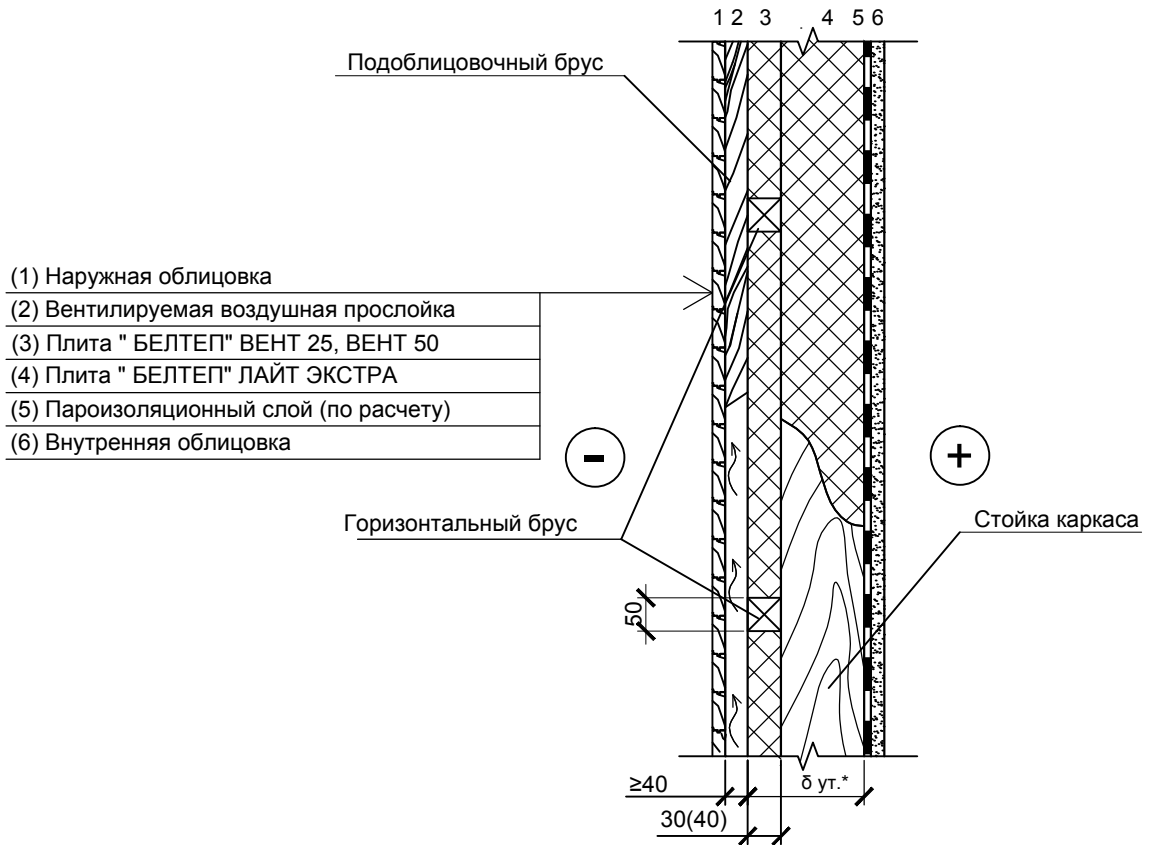
9. При проектировании и устройстве теплоизоляции в конструкциях каркасных стен расстояние между элементами каркаса должно быть на 10-15 мм меньше размера устанавливаемой плиты «БЕЛТЕП».

10. Для помещений с влажным и мокрым режимом эксплуатации следует предусматривать устройство пароизоляционного слоя между внутренним слоем утеплителя и внутренней облицовкой. Пароизоляционный слой устраивается как правило из пленочных материалов (например полиэтиленовая пленка) и располагается между внутренней облицовкой и каркасом.

11. Для помещений с сухим и нормальным режимом эксплуатации пароизоляционные слои в конструкции каркасных стен допускается не предусматривать, в случае если сопротивление паропроницанию ограждающей конструкции в пределах от внутренней поверхности конструкции до плоскости возможной конденсации, не менее требуемого сопротивления паропроницанию. Сопротивление паропроницанию следует определять согласно ТКП 45-2.04-43.

Инд. № подл.	Подп. и дата	Взам. инв. №							Лист
			Б2.030-6.10.1-2						
Изм.	Кол.уч	Лист	Недок	Подпись	Дата				

Конструкция стены с деревянным каркасом



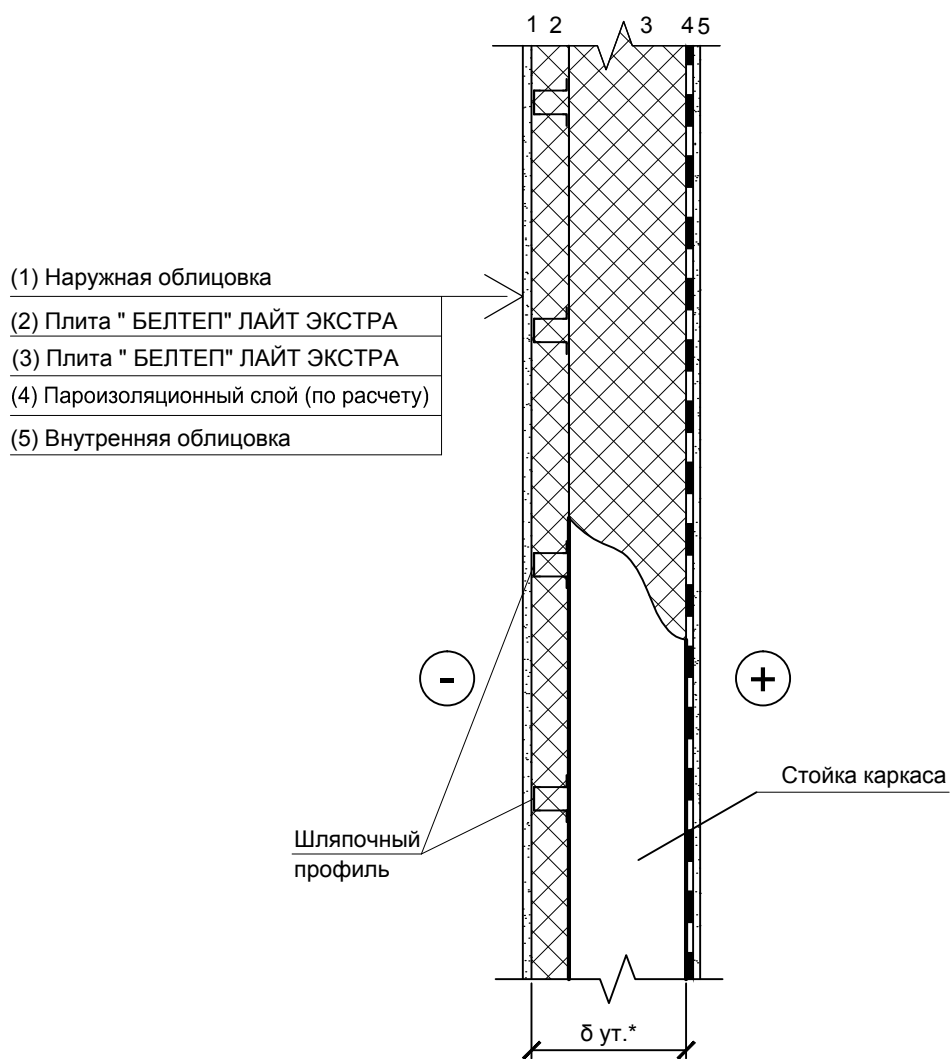
* Толщина теплоизоляционного слоя принимается по расчету.

Инов. № подл.	Взамен инв. №
Изм.	Кол.уч
Лист	№ док.
Подпись	Дата

Б2.030-6.10.1-2

Лист
4

Конструкция стены с металлическим каркасом



* Толщина теплоизоляционного слоя принимается по расчету.

Изм.	Кол.уч	Лист	№ док.	Подпись	Дата

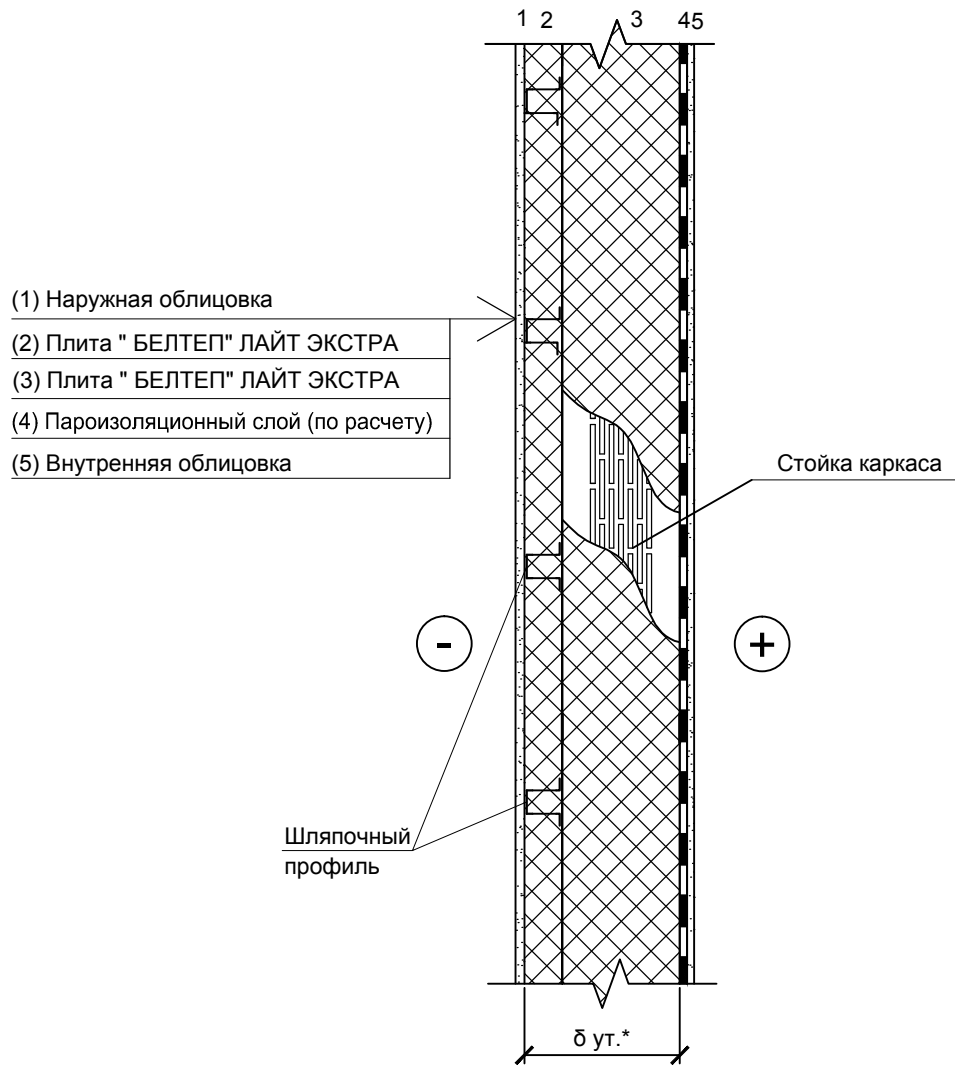
Изм.	Кол.уч	Лист	№ док.	Подпись	Дата

Б2.030-6.10.1-2

Лист

5

Конструкция стены с использованием термопрофилей



- (1) Наружная облицовка
- (2) Плита " БЕЛТЕП" ЛАЙТ ЭКСТРА
- (3) Плита " БЕЛТЕП" ЛАЙТ ЭКСТРА
- (4) Пароизоляционный слой (по расчету)
- (5) Внутренняя облицовка

Шляпочный
профиль

Стойка каркаса

* Толщина теплоизоляционного слоя принимается по расчету.

Инва. № подл.	Взамен инв. №
Изм.	Подпись и дата

Кол.уч	Лист	№ док.	Подпись	Дата
--------	------	--------	---------	------

Б2.030-6.10.1-2

Лист
6

Конструкция стены с использованием тонкостенных профилей

(1) Наружная облицовка

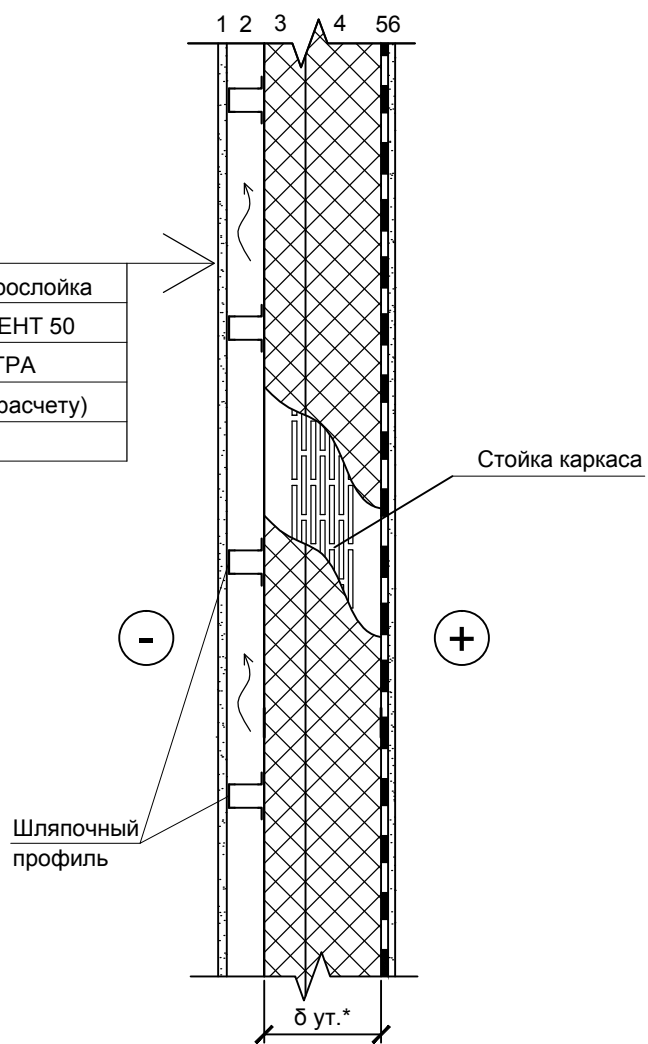
(2) Вентилируемая воздушная прослойка

(3) Плита " БЕЛТЕП" ВЕНТ 25, ВЕНТ 50

(4) Плита " БЕЛТЕП" ЛАЙТ ЭКСТРА

(5) Пароизоляционный слой (по расчету)

(6) Внутренняя облицовка



* Толщина теплоизоляционного слоя принимается по расчету.

Инв. № подл. Взамен инв. №

Подпись и дата

Изм.	Кол.уч	Лист	№ док.	Подпись	Дата

Б2.030-6.10.1-2

Лист

7